



**КОМИТЕТ ИМУЩЕСТВЕННЫХ ОТНОШЕНИЙ  
АДМИНИСТРАЦИИ ПЕРМСКОГО МУНИЦИПАЛЬНОГО РАЙОНА**

**РЕШЕНИЕ**

о размещении объектов № 703

Пермский край  
Пермский район

13.08.2021

Комитет имущественных отношений администрации Пермского муниципального района разрешает Открытому акционерному обществу «Межрегиональная распределительная сетевая компания Урала» (ИНН 6671163413, ОГРН 1056604000970, почтовый адрес: 614016, г. Пермь, ул. Инженерная, д. 17)

размещение объекта «Строительство ВЛ 0,4 кВ с установкой ПУ для электроснабжения с. Платошино (4500062844) (Ясырева Т.А.)»

на землях государственная собственность на которые не разграничена

на срок бессрочно

Местоположение: Пермский край, Пермский район, Платошинское с/п, с. Платошино.

Приложение: схема предполагаемых к использованию земель или части земельного участка.

Председатель комитета имущественных отношений администрации Пермского муниципального района

(подпись, печать)

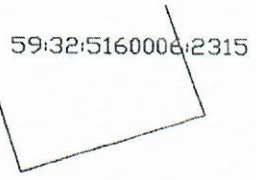
Г.В. Мюресов



# Схема предполагаемых к использованию земель или части земельного участка

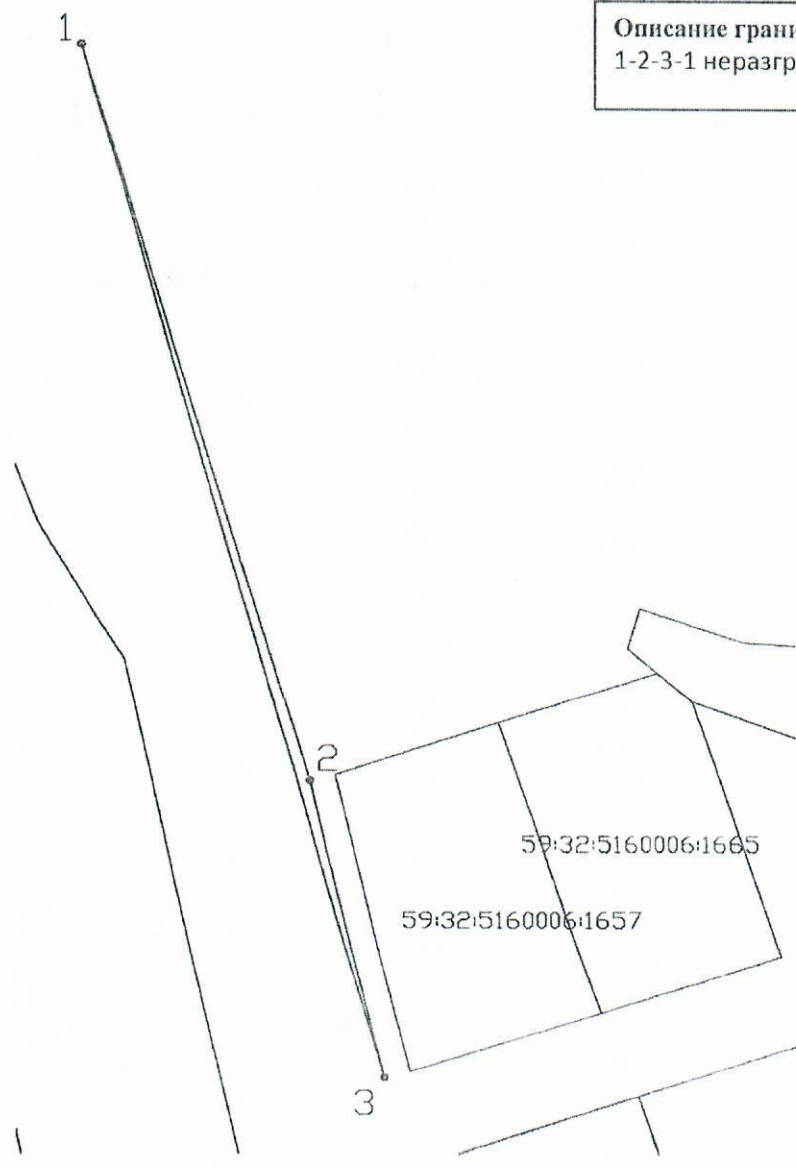
**Объект:** Строительство ВЛ 0,4 кВ с установкой ПУ для электроснабжения с. Платошино (4500062844) (Майорова С.П.)  
**Местоположение:** край Пермский, р-н Пермский, Платошинское с/п, с. Платошино  
**Площадь земель или части земельного участка, кв.м.:** 164.0  
**Категория земель:**  
**Цель использования:** под объекты инженерного оборудования Электроснабжения (Строительство ВЛ 0,4 кВ с установкой ПУ для электроснабжения с. Платошино (4500062844) (Ясырева Т.А.))

59:32:5160006:2315



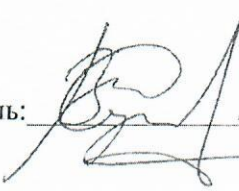
**Условные обозначения:**  
—— граница предполагаемых к использованию земель  
—— граница земельного участка, сведения о котором внесены в ГКН  
1, 2... характерные точки границы испрашиваемого земельного участка

**Описание границ смежных землепользователей:**  
1-2-3-1 неразграниченный зем. участок



Координаты характерных точек  
(Система координат МСК-59)

№	X	Y
1	476499.30	2250358.58
2	476379.58	2250393.79
3	476331.60	2250405.15

Заявитель:  / Исупов В.В.